

MARCADORES PARA FIOS E CABOS

Marcador PA02/3 fornecido em rolos de 1000 unidades.

Marcador PA1/3 fornecido em rolos de 1000 unidades.

Marcador PK2/4 fornecido em rolos de 500 unidades.

CÓDIGO	REFERÊNCIA	SECÇÃO (MM)
19.001.001	PA02/3	1.3 – 3.0
19.001.041	PA1/3	2.5 – 5.0
--	PA2/4	4.0 – 10.0
--	PA3	8.0 – 16.0
--	PA4	14.0 – 25.0
--	PC10	2.4 – 3.0
--	PC20	3.0 – 4.0
--	PC30	4.0 – 5.0
--	PC40	5.0 – 6.2
19.001.081	PK2/4	AT2 – AT3



PORTA MARCADORES (PREÇO POR 100 UN)

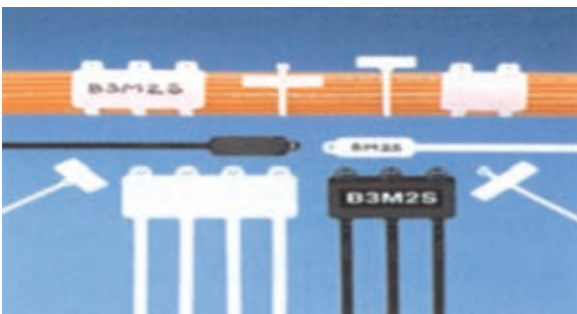
Fornecido em embalagens de 250 unidades.

Material nylon 6.6. na cor preto.

CODIGO	REFERENCIA	COMP. TOTAL	CARATERES
19.002.001	AT2	70MM	Máximo 11
19.002.002	AT3	100MM	Máximo 18



BASES AUTOCOLANTES E ABRAÇADEIRAS C/ETIQUETA

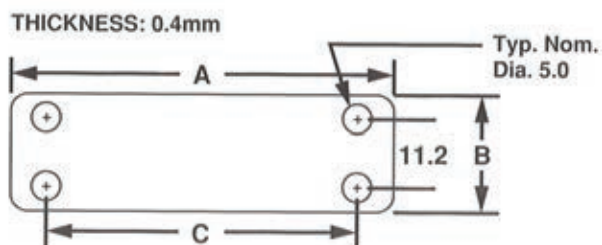


Sob consulta



CÓDIGO	REFERÊNCIA	MEDIDAS
99.013.001	Base autocol.	15X15
99.013.002	Base autocol.	25X25
99.001.023	Abraç.c/etiç	2.5X100

MARCAÇÃO EM PLÁSTICO (PREÇO POR 100 UN)



CÓDIGO	REFERÊNCIA	COMP	LARG.	FURO ESPAÇO	COR
	MP150-C	38.1		26.2	BRANCO
	MP175-C	44.4		32.5	
	MP200-C	50.8		38.9	
	MP250-C	63.5		51.6	
	MP350-C	88.9		77.0	
	MP250W175-C	63.5	19.0	51.6	
	MP150-CO	38.1		26.2	PRETO
	MP175-CO	44.4		32.5	
	MP200-CO	50.8		38.9	
	MP250-CO	63.5		51.6	
	MP350-CO	88.9		77.0	

CANETAS DE TINTA INDELÉVEL

Fornecido em embalagens de 250 unidades.
Material nylon 6.6. na cor preto.

PFX-0
PFX-2



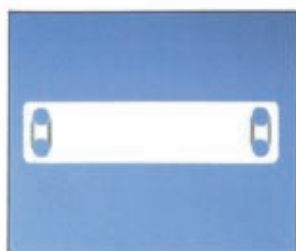
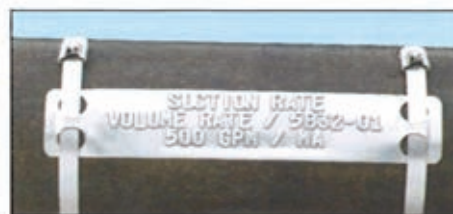
PX-0
PX-2



CÓDIGO	REFERÊNCIA	COR	BICO
11.003.001	PX-0	PRETO	NORMAL
11.003.007	PX-2	VERMELHO	NORMAL
11.003.002	PFX-2	VERMELHO	FINO
11.003.003	PFX-0	PRETO	FINO

MARCAÇÃO EM AÇO INOX (304 E 316)

FAZEMOS GRAVAÇÕES



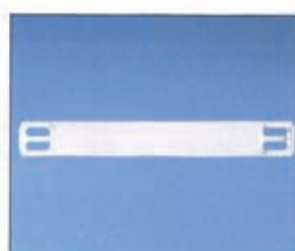
MMP350-C



MMP350H-C



MMP350DB-C



MMP350W38-C



MMP172-C



MMP172W38-C



MMP350W17-Q



MMP338W21-Q

CÓDIGO	REFERÊNCIA	MEDIDAS
11.010.018	MMP350-C	19X89MM
11.011.039	MMP350-C316	19X89MM
11.023.010	MMP350H-C	19X89MM
11.023.011	MMP350H-C316	19X89MM
11.023.012	MMP350DB-C	29X89MM
11.023.013	MMP350DB-C316	29X89MM
11.010.034	MMP350W38-C	10X89MM
11.006.010	MMP350W38-C316	10X89MM
11.023.014	MMP172-C	19X44MM
11.023.015	MMP172-C316	19X44MM
11.006.008	MMP172W38-C	10X44MM
11.023.016	MMP172W38-C316	10X44MM
11.023.017	MMP350W17-Q	44X89MM
11.023.018	MMP338W21-Q	54X86MM

DISPONÍVEL TAMBÉM EM EMBALAGENS
DE 1.000 UNIDADES.



FERRAMENTAS PARA APLICAÇÃO DE ABRAÇADEIRAS GS2B / GTS / GS4H

CÓDIGO	REF ^a	DESCRIÇÃO
11.004.003	GS2B	Aperta e corta abraçadeiras plásticas em miniatura, intermédias e standard com botão de ajustamento ao tamanho pretendido, peso: 327g
11.004.004	GTS	Aperta e corta abraçadeiras plásticas em miniatura, intermédias e standard com botão de ajustamento ao tamanho pretendido, peso: 249g
11.004.007	GS4H	Aperta e corta abraçadeiras plásticas na medida standard com botão de ajustamento ao tamanho pretendido, peso: 454g
11.004.005	ST2MT	Aperta e corta abraçadeiras em aço inox, recomendado para abraçadeiras MLT, abraçadeiras revestidas tipo MLTC e abraçadeiras de dupla volta tipo MLTDH

FERRAMENTAS DE GRAVAÇÃO MEHT187

CÓDIGO	REF ^a	DESCRIÇÃO
11.004.006	MEHT187	KIT COMPOSTO POR: - Mala de protecção e transporte - 1 Rolo de Fita aço inox METS4-X - 1 Rolo de Fita alumínio META-X
11.002.001	META-X	FITA DE ALUMINIO 12.7X4.88X0.15
11.002.002	METS4-X	FITA DE AÇO INOX 12.7X6.4X0.13



IMPRESSORA DE TRANSFERENCIA TERMICA LS8

CÓDIGO	REF ^a	DESCRIÇÃO
11.004.065	LS8	KIMPRESSORA KIT Inclui: - Mala de protecção e transporte - 1 Cassete Fita laminada S100X150VAC - 6 Pilhas alcalinas - LS8-PCKIT - LS8-IB - LS8-WS e manual de instruções

NOVIDADE

